



**'The Course of Lectures
Crisis Defend & Support' is a
product of BCM ACADEMY
Educational Services.**

Crisis Defend & Support - CDS

Om de impact van disrupties van welke aard of in welke vorm dan ook te beheersen, zijn specifieke competenties vereist. Wat de disruptie ook is, het Crisis Defend & Support team moet klaar zijn om een crisis te beheersen. Binnen een effectief Defend & Support team gelden twee zaken: winnen en positieve impact. Iedere organisatie heeft te maken met een mate van disrupties, anders gezegd er bestaat geen organisatie die niet te maken heeft met disrupties. Met de suite Crisis Defend & Support worden competenties opgebouwd om de CDS-teamleden voor te bereiden in haar specifieke rol van het crisisbeheersingsproces om effectief te handelen vóór, tijdens en na een crisis. CDS maakt gebruik van de hill-impact methode. Hierbij wordt rekening gehouden met ervaringsniveau, ambitie en doel van de deelnemers en organisatie.

Een crisisteam dient zich, zowel in de opstart- als in de hierop volgende crisisbeheersingsfase, optimaal te kunnen concentreren op het 'managen' van de crisis. Teneinde het crisisbeheersingsproces te optimaliseren is het veelal aan te bevelen om naast het crisisteam een Defend & Support Team in te richten. Hierdoor kunnen de vele (vaak storende) informatiestromen beter worden gereguleerd, kan sneller en adequater informatie worden ingewonnen op basis waarvan het crisisteam besluiten neemt en kunnen acties gericht worden uitgevoerd. Een Defend & Support Team bestaat uit een dynamisch kader, waarbinnen competenties en vaardigheden actief zijn. De Crisis- en Issue situatie is hierbij leidend. De CDS leden worden voorgezeten door een voorzitter/teamleider.

Doelstelling en programma

Het Defend & Support Team ervaart in één dag haar specifieke rol in het crisisbeheersingsproces. Het team krijgt inzicht en handvatten in de rol en de verantwoordelijkheid om het crisisteam optimaal te ondersteunen. Naast de theoretische kennis wordt vooral ook veel aandacht besteed aan de praktische vaardigheden en competenties.

Het programma wordt in samengesteld op basis van ervaringsniveau, ambitie en doel van de organisatie. Leidend daarbij is de benefit logic. Non-relevancy onderwerpen worden hierbij buiten beschouwing genomen.

Aantal deelnemers

Alle opleidingen van BCM ACADEMY vinden plaats in compacte groepen. De groepsgrootte is begrenst tot 8 deelnemers en wordt afgestemd op het doel en context.

Duur

Binnen de suite, 2 modules.
Totaal 1 dag.

Data 2018

Gesloten – of incompany:
In overleg

Investing

Op basis van aantal deelnemers en gewenst profiel.

Locatie

BCM ACADEMY biedt Crisismanagement Essentials aan in het BCM ACADEMY Insight Center, Elspeterweg 42 te Nunspeet. Het Insight Center voorziet in een inspirerende en authentieke omgeving, gebaseerd op het Academy Model.

Kenmerk

ES-CDS/18

Contact

Voor verdere en aanvullende informatie, gericht advies, specifieke In-Company varianten en aangepaste Purpose-Built Solutions nodigen wij u graag uit contact op te nemen.
BCM ACADEMY 0341-410914;
info@bcmacademy.nl

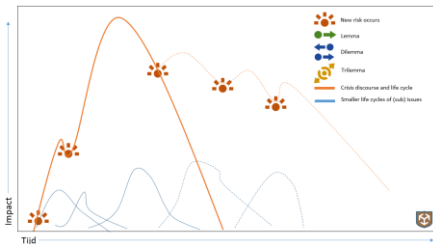
Op alle BCM ACADEMY opleidingen zijn onze algemene leveringsvoorwaarden van toepassing.

Het Academymodel

'Inspiration comes standard'

De gesloten editie van Crisis Defend & Support vindt plaats in een inspirerende en actieve omgeving. Desgewenst vindt CDS plaats binnen uw eigen omgeving (In-Company). U ondervindt geen overvloed aan informatie, maar een nauwkeurige balans tussen relevante theorie en praktische invulling. Door het gebruik van case studies, de inbreng van content matter experts en continue interactie, wordt de materie vanuit verschillende invalshoeken belicht.

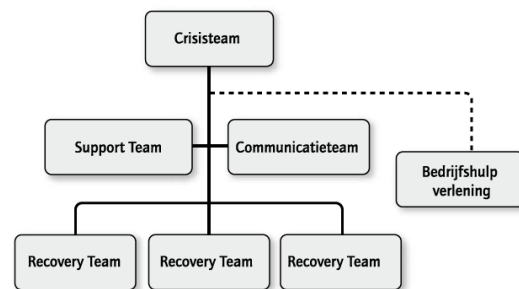
Het ACADEMYMODEL borgt een optimale adoptie van kennis en informatie door de uitgebalanceerde verhouding van theorie, praktijk, didactiek en de garantie van directe toepasbaarheid in de eigen omgeving. Alle opleiders en trainers van BCM ACADEMY gecertificeerd en zijn geselecteerd op basis van thought leadership en best in class.



Crisis -en issue life cycle

Uw profiel

Veelal bestaat het Defend & Support Team uit (directie)secretaresses, of secretaresses van de crisisteamleden, aangevuld met specialisten uit de staf of het primaire proces. Voorwaarde is een brede kennis van de organisatie, stressbestendigheid en een sterk ontwikkeld communicatief vermogen.



Crisisorganisatie



A teacher should learn all the time; a teacher should share all the time. Education is a big challenge now – if we do not change the way we team thirty years later we will be in trouble."

Jack Ma – Founder & CEO Alibaba

BCM ACADEMY is het toonaangevende Europese Instituut voor Business Continuity & Crisis Management. BCM ACADEMY richt zich primair op de professionalisering en adoptie van Business Continuity & Crisis Management. Alle producten binnen onze service lines, Educational

Services, Knowledge & Innovation, Professional Services & Solutions behoren tot de best-in-class en voldoen aan de hoogste eisen. Het totaal van de propositie is erop gericht organisaties in de praktijk van Business Continuity & Crisis Management te ondersteunen.

Neem voor meer informatie contact op met :
Tel.: +31 (0)341 410914 Fax: +31 (0)341 410179
E-mail: info@bcmacademy.nl www.bcmacademy.nl
P.O. Box 2 8070 AA Nunspeet